

PLANILLA — VIGAS DE CIMENTACIÓN				
N°	Dimensiones	Hierro A	Hierro E	Estribos
V001	0.15x0.30	2 #10	2 #8	Ø 6 c/ 25
V002	0.15x0.30	2 #10	2 #8	Ø 6 c/ 25
V003	0.15x0.30	2 #10	2 #8	Ø 6 c/ 25
V004	0.15x0.30	2 #10	2 #8	Ø 6 c/ 25
V005	0.15x0.30	2 #10	2 #8	Ø 6 c/ 25
V006	0.30x0.45	3 #10	2 #8	Ø 6 c/ 20
V007	0.30x0.45	3 #10	2 #8	Ø 6 c/ 20
V008	0.30x0.45	3 #10	2 #8	Ø 6 c/ 20
V009	0.15x0.30	2 #10	2 #8	Ø 6 c/ 25
V010	0.30x0.45	3 #10	2 #8	Ø 6 c/ 20
V011	0.30x0.45	3 #10	2 #8	Ø 6 c/ 20
V012	0.30x0.45	3 #10	2 #8	Ø 6 c/ 20

PLANILLA — VIGAS DE ESTRUCTURA				
N°	Dimensiones	Hierro A	Hierro E	Estribos
V101	0.15x0.90	2 #19	2 #12	Ø 6 c/ 20
V102	0.15x0.90	2 #19	2 #12	Ø 6 c/ 20
V103	0.15x0.90	2 #19	2 #12	Ø 6 c/ 20
V104	0.15x0.90	2 #19	2 #12	Ø 6 c/ 20
V105	0.15x0.30	3 #10	2 #8	Ø 6 c/ 20
V106	0.15x0.30	3 #10	2 #8	Ø 6 c/ 20
V107	0.15x0.30	3 #10	2 #8	Ø 6 c/ 20
V108	0.15x0.30	3 #10	2 #8	Ø 6 c/ 20
V109	0.15x0.30	3 #10	2 #8	Ø 6 c/ 20
V110	0.15x0.30	3 #10	2 #8	Ø 6 c/ 20
V111	0.15x0.30	3 #10	2 #8	Ø 6 c/ 20
V112	0.15x0.90	2 #19	2 #12	Ø 6 c/ 20
V113	0.15x0.90	2 #19	2 #12	Ø 6 c/ 20
V114	0.15x0.90	2 #19	2 #12	Ø 6 c/ 20
V115	0.15x0.30	3 #10	2 #8	Ø 6 c/ 20

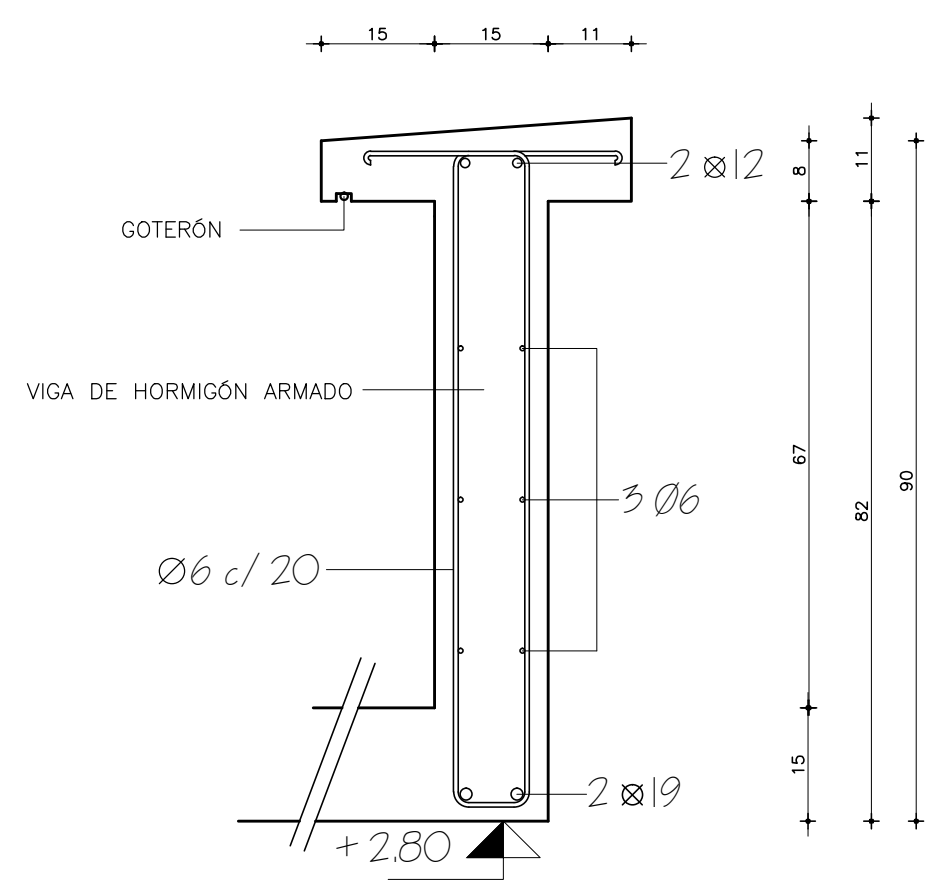
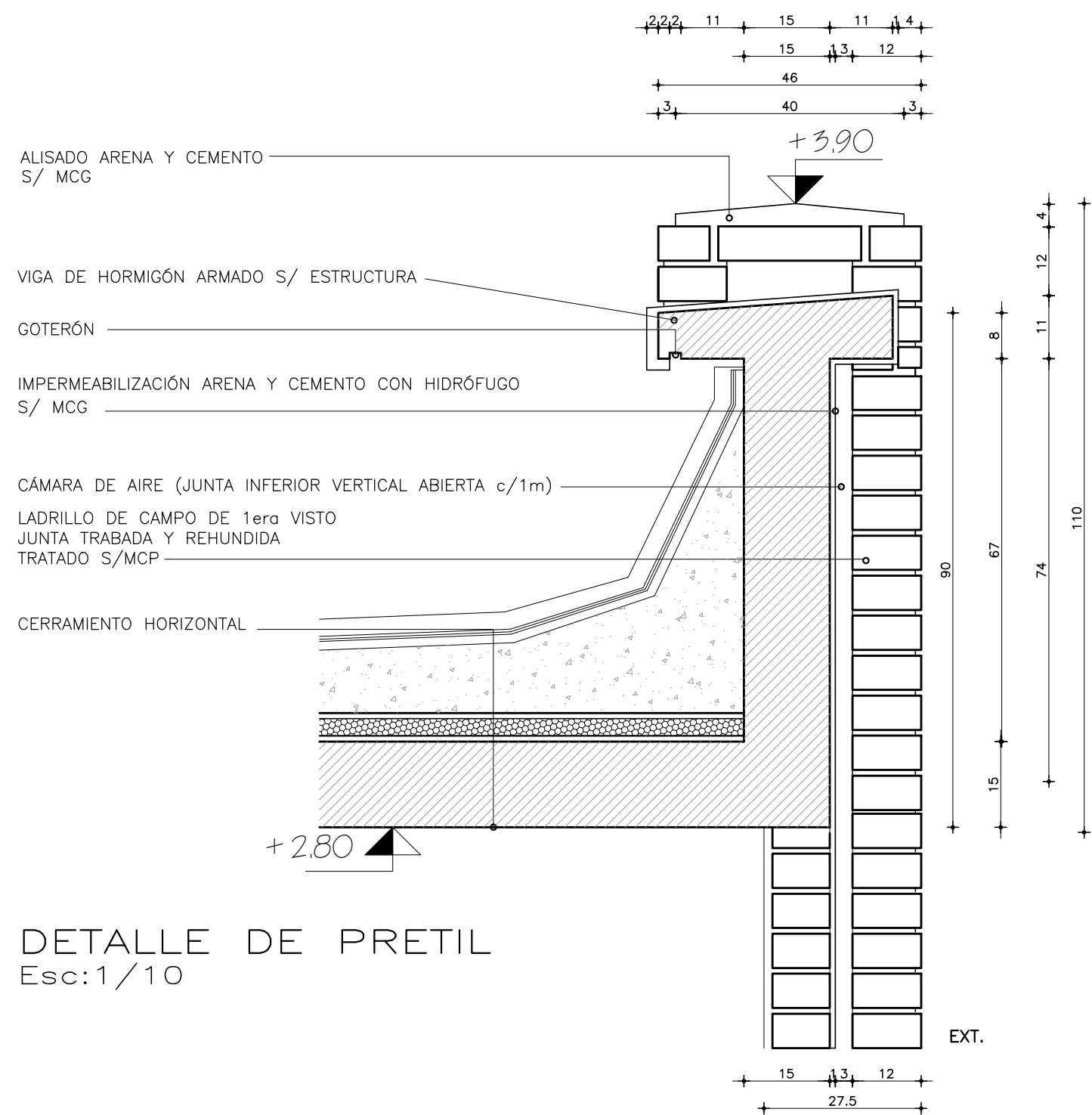
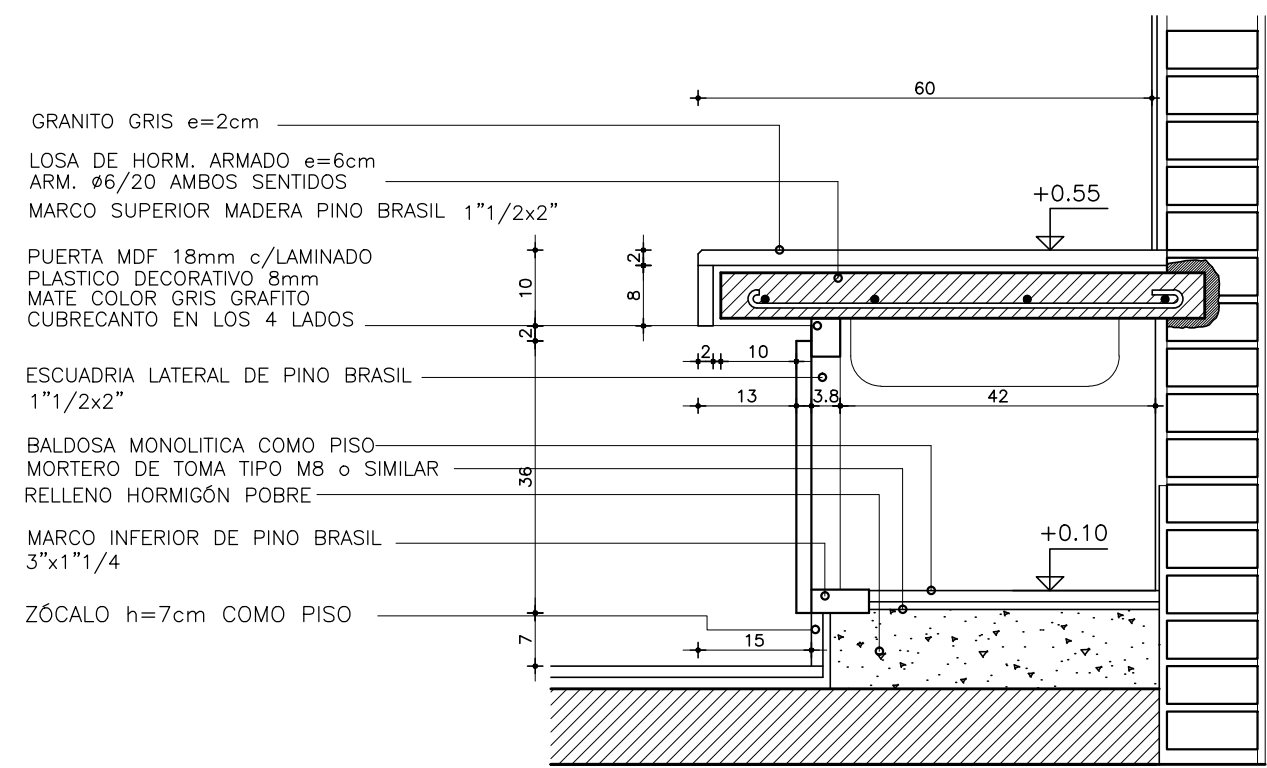
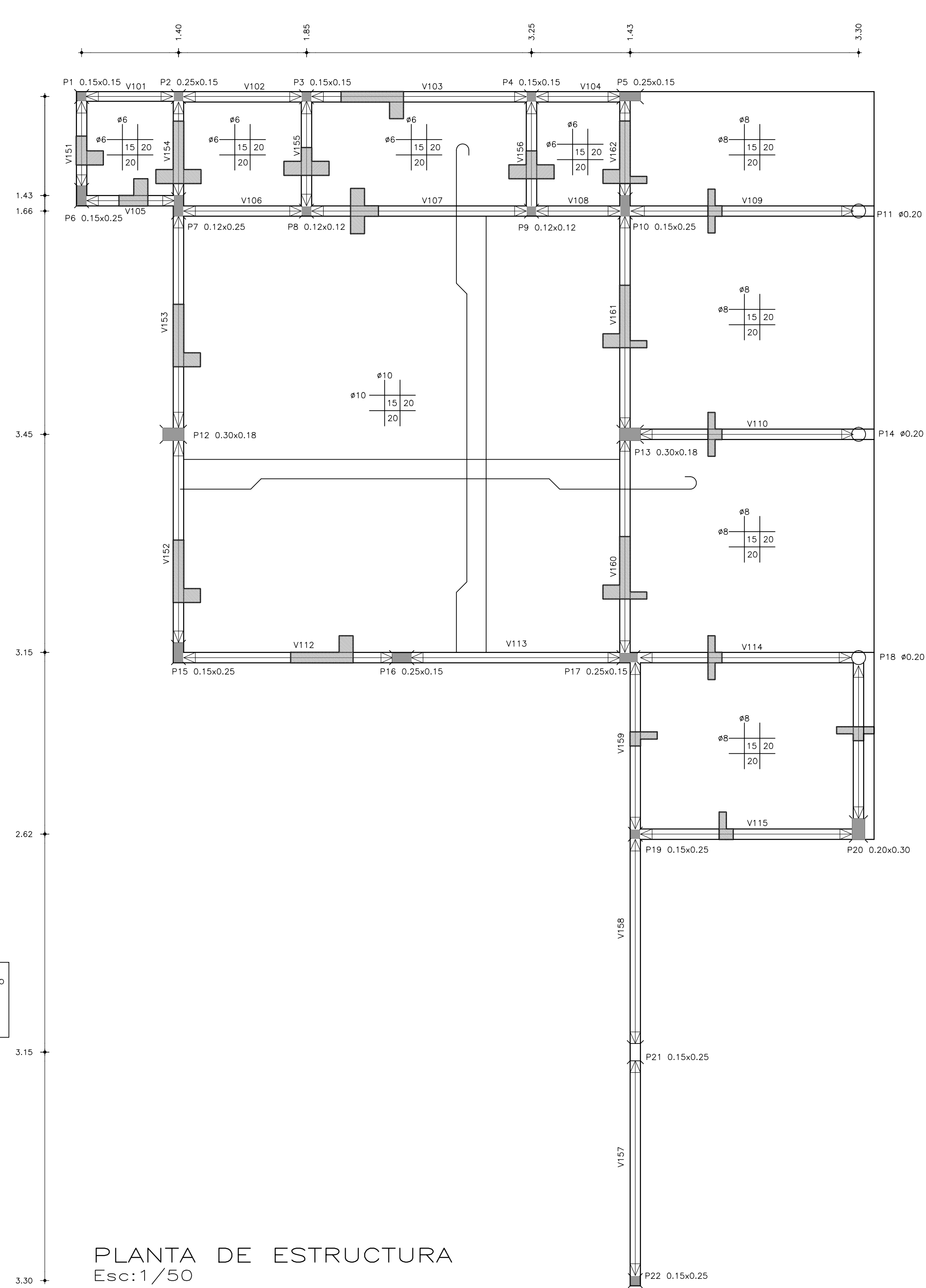
RIOSTRAS:
Sección 0.15x0.30
Hierro A.....2 #10
Hierro E.....2 #8
Estribos.....#6 c/25

BASES:
Dados de Hormigón.....0.60x0.60
Hierros.....4 #10 en ambos sentidos

RECUBRIMIENTOS:
-Estructuras enterradas.....5cm
-Vigas y Pilares.....2.5cm
-Losas.....2.0cm

NOTA:
Las luces de las vigas están medidas entre ejes de apoyos (eje pilar o eje viga).
Entre extremos de vigas las armaduras deben prolongarse más allá del eje hasta el final del apoyo (pilar o viga)

MATERIALES:
Barras de Acero: Todo el acero es traccionado y torsionado en frío con $\sigma_{\text{Tp}} = 4200 \text{ kg/cm}^2$.
Hormigón: Hormigón de resistencia cilíndrica característica a los 28 días mayor o igual que 200 kg/cm^2 .



DATOS DEL PADRÓN:
PADRÓN URBANO N° 2323, MANZANA 315, DE LA CIUDAD DE FRAY BENTOS, SECCIÓN JUDICIAL SEGUNDA DEL DEPARTAMENTO DE RÍO NEGRO. EL ÁREA ES DE 1209M²; INSCRIPTO EN LA OFICINA DEPARTAMENTAL DE CATASTRO DE RÍO NEGRO CON EL N° 2780, CARPETA CATASTRAL N° 85, EL 24 DE DICIEMBRE DE 1979, POR EL ING. AGRIM. LUIS M. ALDEGOSA.

		CONSEJO DIRECTIVO CENTRAL DIRECCIÓN SECTORIAL DE INFRAESTRUCTURA	
OBRA: Jardín N°69 CALLE GUAYABOS Y TABOBA	LOCALIDAD: FRAY BENTOS DEPARTAMENTO: RÍO NEGRO	FECHA: 2017 ESCALA: 1/50 1/10	
PLANO DE: ESTRUCTURA	PLANILLAS, PLANTAS Y DETALLES		LAMINA N°: L4
ARQUITECTO: CARLOS DELFANTE	FIRMA:		
DIBUJANTE: CARLOS CEJAS	FIRMA:		
TECNICO:	FIRMA:		E1